

Poštovane kolegice i kolege,

Želimo kratko da Vas upoznamo o ICT servisima na Ekonomskom fakultetu Subotica i Odeljenju Fakulteta u Novom Sadu.

Svakom studentu Ekonomskog fakulteta je omogućen pristup Internetu i kreiran e-mail nalog. Globalnoj mreži možete pristupiti preko računara u holu Fakulteta, ali i preko privatnih prenosivih (laptop) računara koji imaju mogućnost bežičnog (wireless) pristupa (signal je dostupan samo u holu Fakulteta). Kako mreži, tako i poštanskom sandučetu pristupate preko korisničkog imena i lozinke koju ste obavezni da čuvate u tajnosti.

Svaki student ima jedinstveno korisničko ime i lozinku. Za studente koji su prvi put upisani na osnovne ili master studije u akademskoj 2010/11. godini **korisničko ime je broj indeksa koji je potrebno uneti bez početna tri broja i bez kose crte**, a **lozinka je jedinstveni matični broj građana (JMBG)**.

Primer: Pretpostavimo da student Teodosić Miloš, sa brojem indeksa 151t567/10, ima JMBG 123123123123123. Njegovo korisničko ime, lozinka i e-mail adresa će biti:

Korisničko ime: t56710

Lozinka 123123123123123

E-mail: t56710@student.ef.uns.ac.rs ili teodosic.milos@student.ef.uns.ac.rs

Da bi student Teodosić Miloš proverio svoju elektronsku poštu, treba da u adres bar browser-a ukuca sledeću adresu: **student.ef.uns.ac.rs**.

U polje *korisničko ime* (Username) treba da unese broj svog indeksa (t56709) ili alias (teodosic.milos), a kao *lozinku* (Password) svoj JMBG.

Molimo Vas da posebnu pažnju obratite na sledeće:

- 1) Kada unosite korisničko ime (broj indeksa) nemojte koristiti srpske dijakritičke znake. Umesto njih, upotrebite sledeće karaktere
 - š ⇒ sx
 - ć ⇒ cy
 - č ⇒ cx
 - ž ⇒ zx
 - đ ⇒ dy
 - dž ⇒ dz.

- 2) Ni alias-adresa ne sme da sadrži srpske dijakritičke znake. Pravila zamenjivanja su sledeća:
- š ⇒ s
 - ć ⇒ c
 - č ⇒ c
 - ž ⇒ z
 - đ ⇒ d
 - dž ⇒ dz.
- 3) Veličina poštanskog sandučeta je ograničena na 50 MB. Molimo Vas da uredno brišete poruke koje vam ne trebaju, jer u slučaju da je Vaše poštansko sanduče puno, pošta Vam neće pristizati.
- 4) Ukoliko se mrežu konektujete privatnim, prenosivim računarom, pretraživač trebate podesiti da koristi proxy server. Parametri su: proxy.uns.ac.rs port: 8080 (detaljnije na stranicama 3-6)
- 5) Ukoliko pristupate mreži preko **računara u holu** fakulteta, kao korisničko ime možete da koristite SAMO broj indeksa, a NIKAKO alijas. Koristeći prethodni primer, ispravno korisničko ime bi bilo **t56710**, a neispravno **teodosic.milos**.

Vašem poštanskom sandučetu možete pristupiti i sa lokacija van Fakulteta, na primer, od kuće. Ovaj sistem Vam, pored razmene elektronske pošte, omogućuje i deljenje dokumenata, formiranje grupa, korišćenje kalendara sa mogućnošću unosa podsetnika, na raspolaganju Vam je globalni adresar studenata itd.


Preporučujemo Vam da prilikom prvog pristupa poštanskom sandučetu promenite lozinku.

Opciju za promenu lozinke sadrži kartica *Preferences*, u okviru nje kartica *General*, u kojoj treba da kliknete na dugme *Change password*.

Poželjno je da u komunikaciji sa profesorima i asistentima koristite ove naloge, a ne privatne (yahoo, gmail, hotmail, ...).

Pristup internetu ograničen je na 30 minuta dnevno po korisniku. Vreme koje Vam je na raspolaganju možete koristiti više puta u toku dana. Radi Vaše sigurnosti, molimo Vas da se po završetku korišćenja računara **obavezno odjavite**. Odjava se radi klikom na dugme **prijava/odjava** u pretraživaču.

Koristeći isto korisničko ime i lozinku možete pristupiti sistemu za preuzimanje softvera. Ova mogućnost Vam je na raspolaganju zahvaljujući ugovoru koji je Fakultet potpisao sa kompanijom Microsoft. Studenti Ekonomskog fakulteta imaju pravo da besplatno preuzmu i koriste veliki broj programskih paketa ove kompanije kao što su, na primer, Windows 7, Windows Vista, Visual Studio 2008, Visual Studio 2009, SQL Server 2005, Microsoft Visio 2007 i mnogi drugi. Napominjeno, da popularni Office paket (Word, Excel, Power Point) **nije** dostupan za besplatno preuzimanje. Sistemu za preuzimanje pristupate sa početne strane sajta Fakulteta

www.ef.uns.ac.rs, prateći ikonu  na dnu stranice.

Trenutno je u razvoju integracija sa sistemom za daljinsko učenje. U narednom periodu studenti Fakulteta će, uz pomoć istog korisničkog imena i lozinke moći pristupiti i ovom resursu.

Sva pitanja, sugestije i kritike možete uputiti na email podrska@ef.uns.ac.rs.

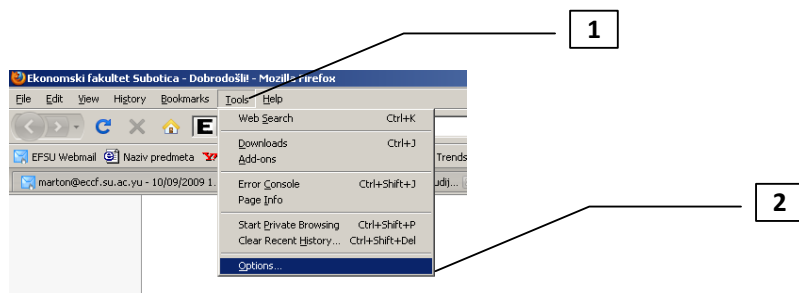
Podešavanje proxy servera

(za korisnike koji koriste prenosive računare)

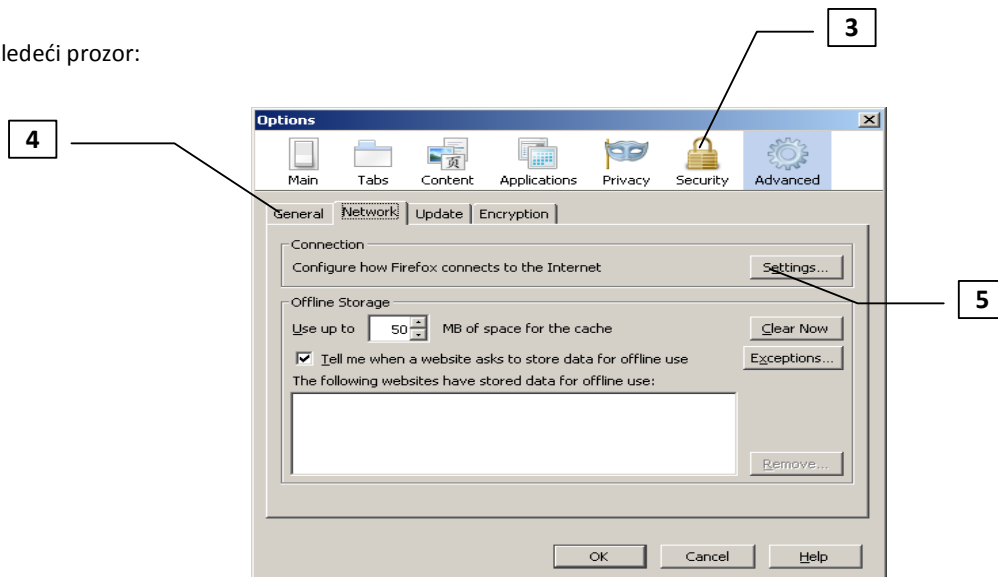


Ukoliko koristite Firefox pretraživač, proxy se podešava na sledeći način:

Tools-> Options-> Dugme Advanced -> Kartica Network -> Dugme Settings

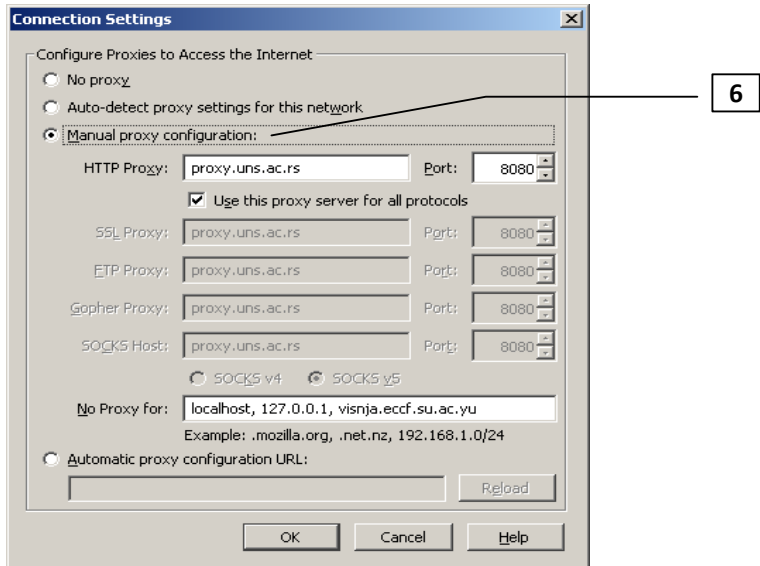


Dobićete sledeći prozor:



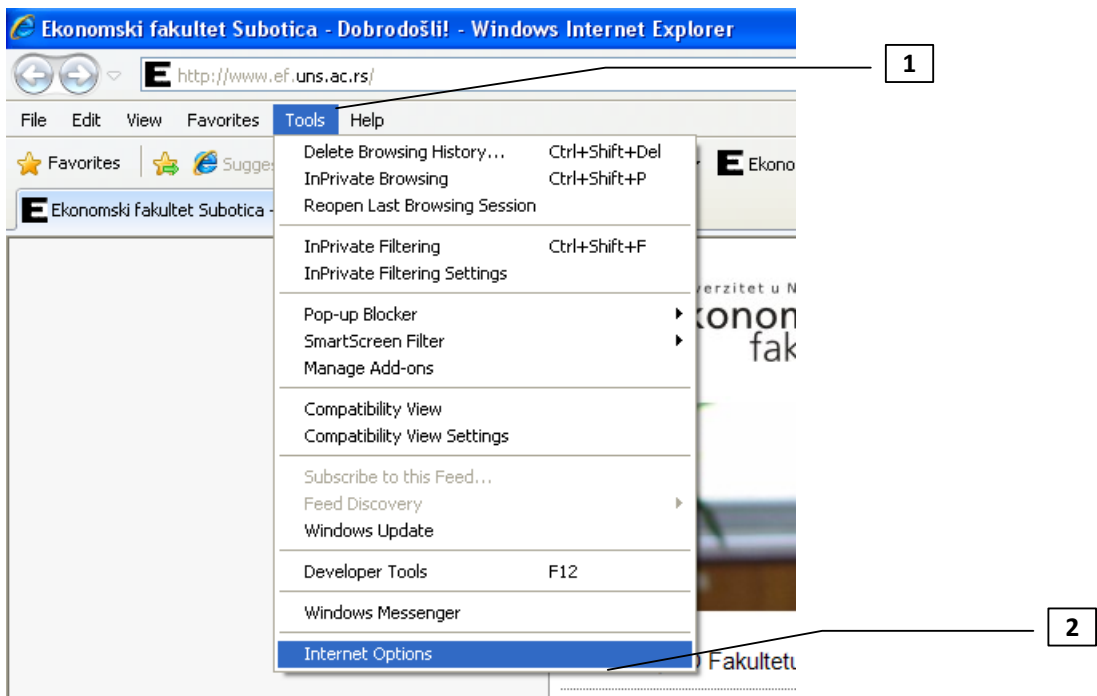
NASTAVAK NA SLEDEĆOJ STRANICI

Izaberite opciju „Manual proxy configuration“ i upišite parametre kao na sledećoj slici:



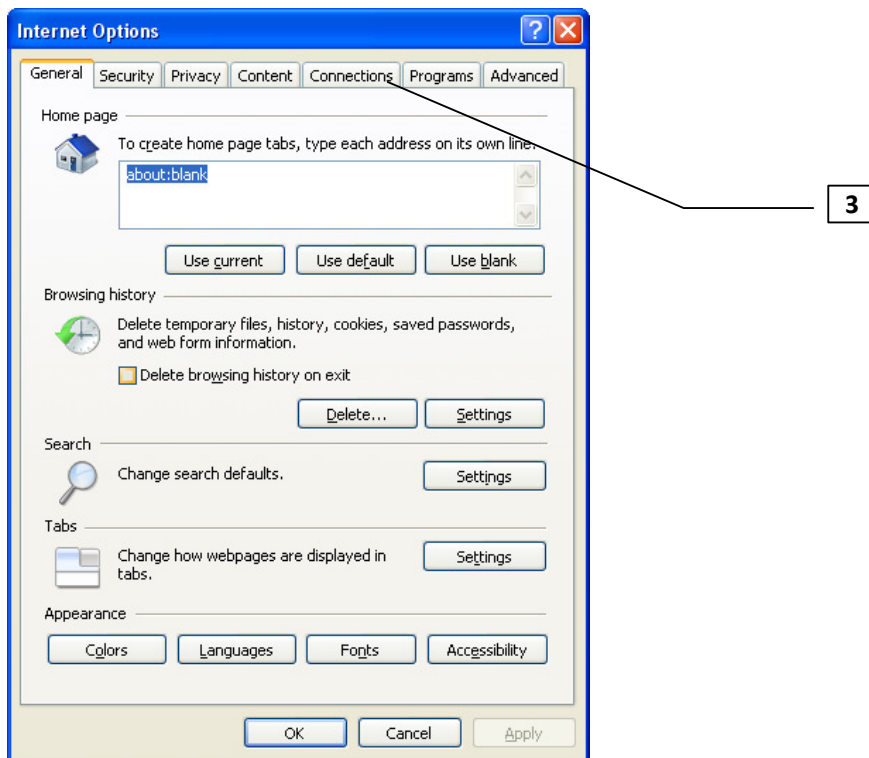
Ukoliko koristite Internet Explorer pretraživač, proxy se podešava na sledeći način:

Tools -> Internet Options -> Kartica Connections -> Dugme LAN settings

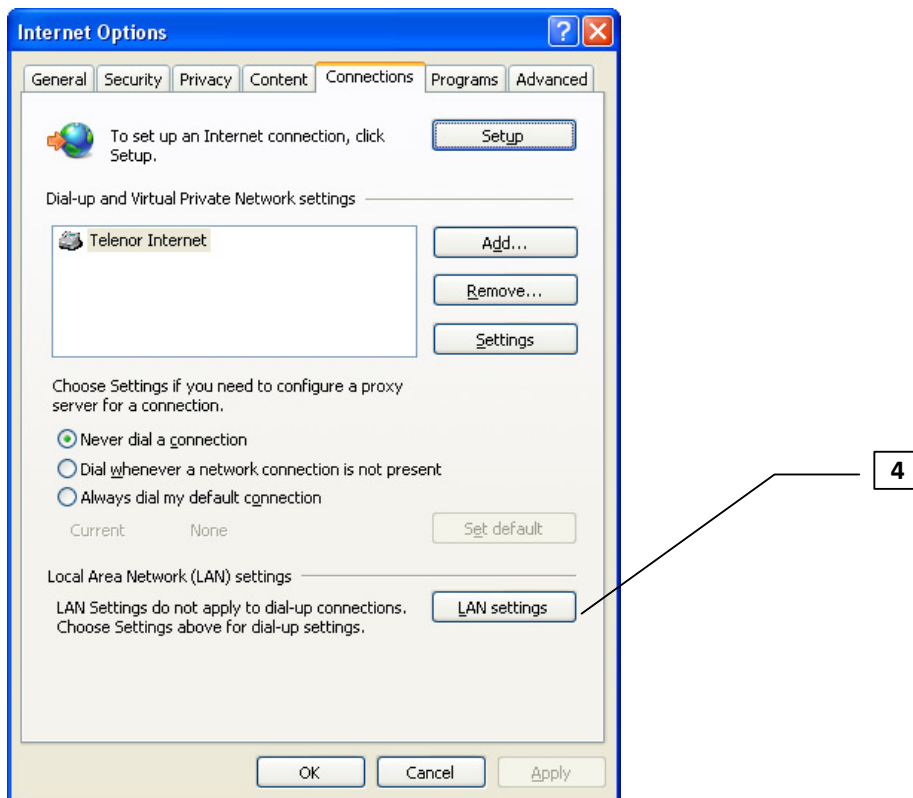


Pojaviće se sledeći prozor:

NASTAVAK NA SLEDEĆOJ STRANICI



Pojaviće se prozor sledećeg izgleda:



U delu „Proxy server“ podesite parametre kao na sledećoj slici:

