



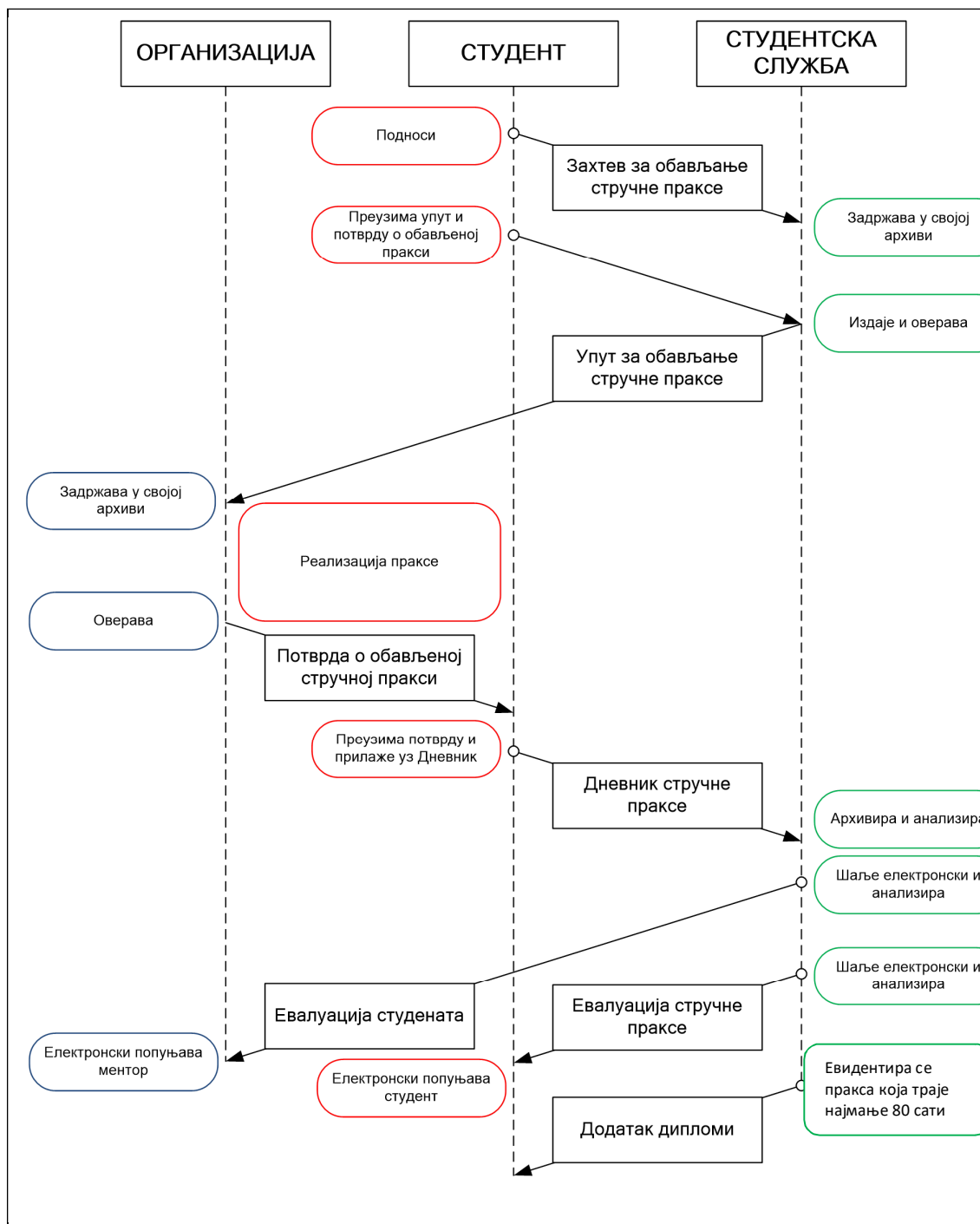
ЕКОНОМСКИ
ФАКУЛТЕТ
У СУБОТИЦИ

УНИВЕРЗИТЕТ
У НОВОМ САДУ



ФАЗЕ РЕАЛИЗАЦИЈЕ СТРУЧНЕ ПРАКСЕ СТУДЕНАТА

Активност	Организација	Студент	Руководилац стручне праксе уз студентску службу факултета
Захтев за обављање стручне праксе	-	Попуњава	Задржава у својој архиви
Упут за обављање стручне праксе	Задржава у својој архиви	Преузима са студентске службе факултета	Издаје и оверава
Потврда о обављеној стручној пракси	Оверава	Преузима из компаније и прилаже уз <i>Дневник стручне праксе</i>	-
Евалуација студената	Електронски попуњава ментор	-	Шаље електронски и анализира
Евалуација стручне праксе	-	Електронски – попуњава студент	Шаље електронски и анализира
Дневник стручне праксе	-	Предаје се студентској служби	Архивира и анализира
Додатак дипломи	-	-	Евидентира се пракса која траје најмање 80 сати





ЕКОНОМСКИ
ФАКУЛТЕТ
У СУБОТИЦИ

УНИВЕРЗИТЕТ
У НОВОМ САДУ



ЗАХТЕВ ЗА ОБАВЉАЊЕ СТРУЧНЕ ПРАКСЕ

Подаци о студенту који се упућује на праксу:

Ниво студија			
Студијски програм			
Име и презиме			
Број досијеа:	Школска година:	Година студија:	

Подаци о организацији у коју се студент упућује и задатак за праксу:

Назив организације	
Адреса	
Стручни ментор или координатор (из организације)	
Задатак	

Место и датум:

Координатор Центра за сарадњу са привредом

Име и презиме



ЕКОНОМСКИ
ФАКУЛТЕТ
У СУБОТИЦИ

УНИВЕРЗИТЕТ
У НОВОМ САДУ



УПУТ ЗА ОБАВЉАЊЕ СТРУЧНЕ ПРАКСЕ

Подаци о студенту који се упућује на праксу:

Ниво студија		
Студијски програм		
Име и презиме		
Број досијеа:	Школска година:	Година студија:

Подаци о организацији у коју се студент упућује и задатак за праксу:

Назив организације	
Адреса	
Стручни ментор или координатор (из организације)	
Задатак	

Напомене:

- Студент се упућује у организацију на бази Ваше сагласности о обезбеђењу свих услова за обављање стручне праксе.
- Студент је дужан да у току обављања праксе води *Дневник стручне праксе* или да након обављене праксе састави *Извештај о обављеној стручној пракси*, чији је изглед и садржај усклађен са програмом и прописан од стране Економског факултета у Суботици.
- По обављеној пракси овлашћени руководилац из Ваше организације, потврђује присутност студента, овером *Потврде о обављеној стручној пракси* која је обавезан прилог дневника стручне праксе или извештаја о обављеној стручној пракси.
- Ментор праксе попуњава електронску *Евалуацију стручне праксе*.
Надамо се да ће овај вид сарадње бити остварен и да ће, поред користи студентима у виду стицања драгоцених практичних искустава, омогућити Економском факултету у Суботици повратне информације о „пријему“ сопствених теоријских садржаја у пракси, а Вама увид у будуће профиле стручњака који ће се појавити на тржишту рада.

Место и датум:

М. П.

Референт Студентске службе



ЕКОНОМСКИ
ФАКУЛТЕТ
У СУБОТИЦИ

УНИВЕРЗИТЕТ
У НОВОМ САДУ



ПОТВРДА О ОБАВЉЕНОЈ СТРУЧНОЈ ПРАКСИ

Подаци о студенту:

Име и презиме:	
Број досијеа:	
Стручна пракса реализована у периоду:	
Реализовани задаци:	

Организација у којој је обављена пракса:

Назив организације:	
Назив организације на енглеском језику:	
Адреса:	
Место:	
Одговорна особа:	
Контакт телефон и адреса е-поште:	

Место и датум:

М. П.

Одговорно лице



**ЕКОНОМСКИ
ФАКУЛТЕТ
У СУБОТИЦИ**

**УНИВЕРЗИТЕТ
У НОВОМ САДУ**



ЕВАЛУАЦИЈА СТУДЕНТА (ОД СТРАНЕ ОРГАНИЗАЦИЈЕ)

Студентска служба шаље електронску анкету:

<https://goo.gl/forms/TeuJR9rnGRj8k8aw2>

или по потреби припремљену анкету у отвореном формату

или по потреби штампану анкету



**ЕКОНОМСКИ
ФАКУЛТЕТ
У СУБОТИЦИ**

**УНИВЕРЗИТЕТ
У НОВОМ САДУ**



ЕВАЛУАЦИЈА СТРУЧНЕ ПРАКСЕ (ОД СТРАНЕ СТУДЕНАТА)

Студентска служба шаље електронску анкету:

<https://goo.gl/forms/JmcgHd4VRTdB4mmT2>



**ЕКОНОМСКИ
ФАКУЛТЕТ
У СУБОТИЦИ**

**УНИВЕРЗИТЕТ
У НОВОМ САДУ**



НАЧИН ОБРАЗОВАЊА ДНЕВНИКА СТРУЧНЕ ПРАКСЕ

Дневник стручне праксе треба да садржи следеће елементе:

- На првој страници табелу са подацима:

Име и презиме студента:	
Број досијеа:	
Назив организације у којој је обављена стручна пракса:	
Име и презиме ментора праксе (из организације):	
Исходи учења (стечена стручна знања и вештине, радне позиције и кључни задаци):	

- А потом у виду есеја (слободне форме) резиме главних задатака стручне праксе:
 - Увод
 - Опис реализованих активности
 - Остварене резултате